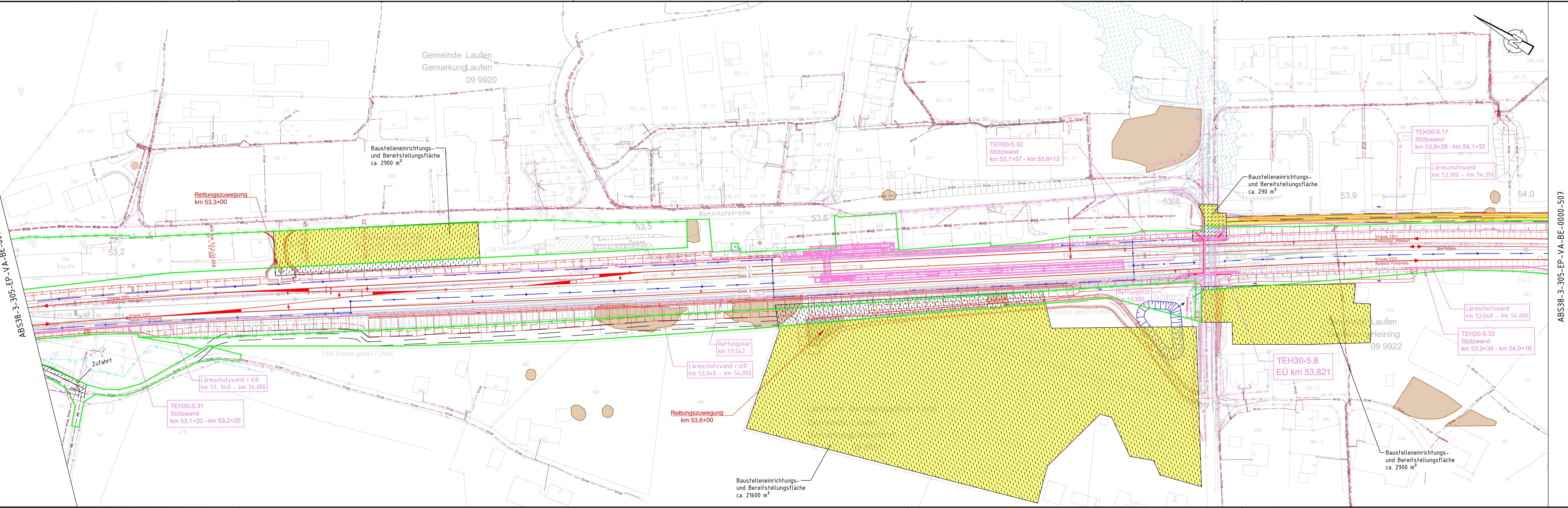


R:_Projekte\2021\1210143_001_ABS_38_PFA_3.54_PlanM3_epldwg\Cleisbau\BE-Flächen.dwg, 506, 22.02.2024, 13:26:46, S. Yang

ABS38-3-305-EP-VA-BE-0000-505

ABS38-3-305-EP-VA-BE-0000-507



Legende:

Baustelleneinrichtung:

- Baustelleneinrichtungs- u. Bereitstellungsfläche
- Vorübergehende Inanspruchnahme
- Baustraße

Versorgungseinrichtungen:

- Trinkwasser
- Telekommunikation
- Strom
- Gas
- Abwasser

Sonstiges:

- Bestand
- DB-Grenze
- tangierende Planung
- Solaranlage
- Biotop
- Ökokontenfläche
- Hochwasserbereiche
- wassersensibler Bereich
- kritisches Biotop
- Denkmalvermutungsflächen

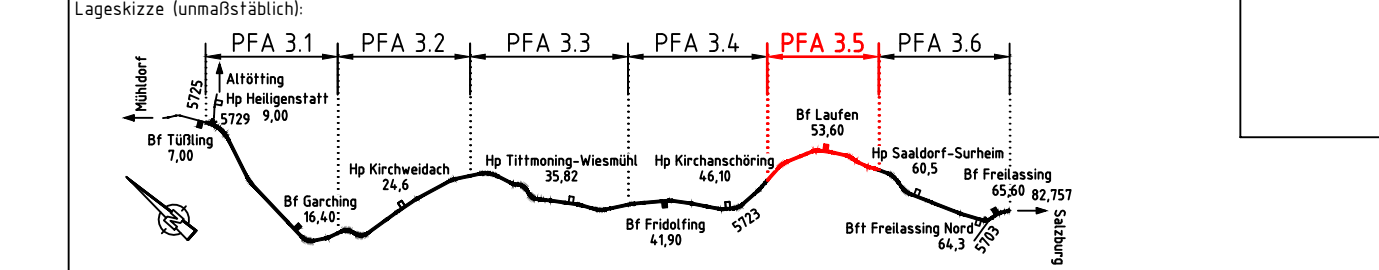
Planung:

- Einschnittsböschung mit Ausrundung Graben
- Gleisachse
- Dammböschung Mulde
- Geländeanpassung
- Fahrbahn mit Achse
- Bankett mit Zufahrt
- Geh-/Radweg
- Entwässerung

Planung andere Gewerke

- anderer Gewerke
- Stützwand
- Lärmschutzwand
- Brücke mit Widerlager und Kappe

ab Gleichstellung	Krüger	03/2024
Index: Änderungen bzw. Ergänzungen	Name:	Datum:
Prüfvermerke		Plan-Nr.: ABS38-3-305-EP-VA-BE-0000-506-ab
die Übereinstimmung der Zeichnung mit der Ausführung bestätigt:		Freigabe zur bautechnischen Prüfung
für den Auftragnehmer:	Ort, Datum, Unterschrift	Ort, Datum, Unterschrift
für die DB Netz AG	Ort, Datum, Unterschrift	Prüfingenieur
Interoperabilität geprüft (benannte Stelle), Name	geprüft / genehmigt	
Datum	geprüft / genehmigt	
Datum	geprüft / genehmigt	
Eisenbahn-Bundesamt	geprüft / genehmigt	
	gleichgestellt mit Prüfexemplaren	geprüft / genehmigt
	Datum	Freigabe der Ausführungsunterlagen
		Genehmigung zur Bauausführung
	Ort, Datum, Unterschrift	



Auftragnehmer:	Planverfasser: Ingenieurgesellschaft ABS 38 PFA 35 K+S K+S Ingenieurbau GmbH Ingenieure und Planer Nürnberg K+S Ingenieur-Consult GmbH & Co. KG	Anlage 7.1.6 Blatt 6/10
Bauherr: DB Netz AG Infrastrukturprojekte Süd IMI-S-C-B ABS 38 Ost Reichstraße 3 80634 München	Ort, Datum, Unterschrift	Auftrag-Nr.: G.016176533
München Ort, Datum, Unterschrift	Planung:	Datum Name 08/2023 Grözingner 03/2024 Grözingner 03/2024 Krüger
Maßstab: 1:1000	TEH 30-5.0 Baustelleneinrichtungs- und Bereitstellungsflächen PFA 3.5 km 53,1+49 - km 54,0+14	Plan-Nr.: ABS38-3-305-EP-VA-BE-0000-506-ab Planart: Entwurfsplanung Planzeichen: Blattgr.: 297 x 1350 Einwirkungen (Lastmodelle): Höhen- und Koordinatensystem DB_REF2003 / DB_REF2003
Projekt: Strecke:	ABS 38 München-Mühlendorf-Freitassing Planungsabschnitt 3, Tüßling-Freitassing	Barcode
	Bauwerksnummer Kilometer Kennzahl 5723 * km 49,4+60 - km 57,2+35 *	Brückennr.